

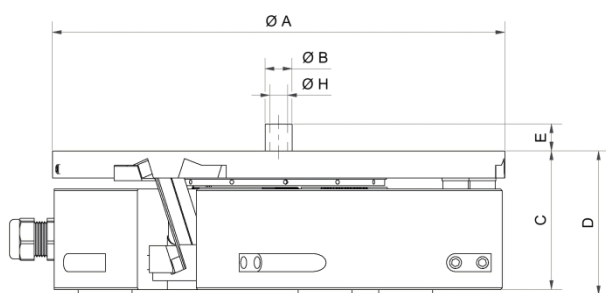
Avantages produit

- Réglage précis de l'entrefer sans démontage et sans changement de hauteur
- Dispositif de changement de sens de rotation
- Lames pincées et non percées (limite de l'amorce de rupture)
- Accessibilité des lames

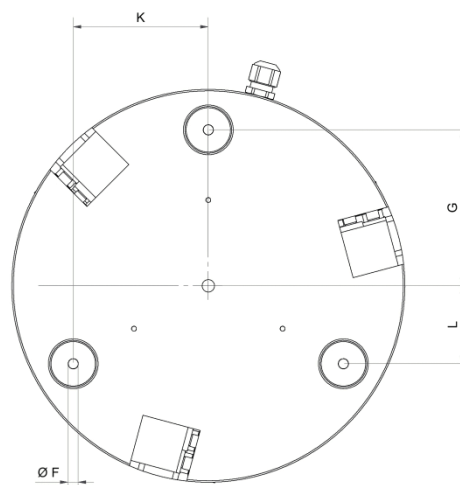
Exécution standard

- Livré avec câble de 3 m
- Livré avec 3 amortisseurs
- 230V-50Hz (tension spéciale sur demande)
- Finition nickelée (peinture sur demande)
- Sans connecteur

Type et Ø	Référence		Sens	Ø A	Ø B	C	D	E	Ø F	G	Ø H	K	L
	Lames acier	Lames fibre											
VC 150	ST-VC150-AH20	ST-VC150-AH21	↻ H	152	12	50	55	15	M6	60	M8	52	30
	ST-VC150-AA20	ST-VC150-AA21	↻ AH										
VC 200	ST-VC200-AH20		↻ H	202	12	65	70	15	M8	79	M8	68.4	39.5
	ST-VC200-AA20		↻ AH										
VC 250	ST-VC250-AH20		↻ H	252	12	77	80	20	M8	100	M8	86.6	50
	ST-VC250-AA20		↻ AH										
VC 300	ST-VC300-AH20		↻ H	302	15	77	80	20	M8	100	M10	86.6	50
	ST-VC300-AA20		↻ AH										



Vue de côté



Vue de dessous

Remarque :

- Pour une vibration optimale, veuillez préciser le diamètre, le poids et la matière de la cuve lors de la commande, l'entrefer sera réglé d'usine.